

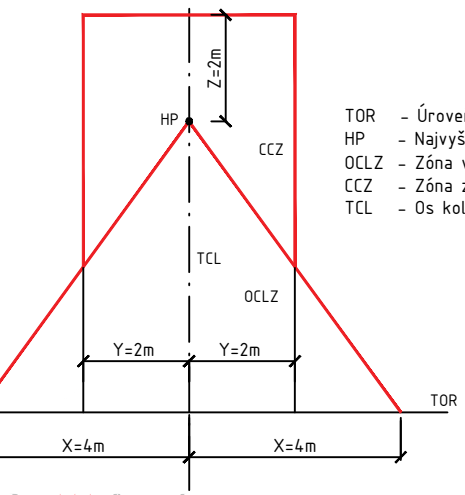
LEGENDA I.:

- 4m
- STOŽIAR CDS S ČÍSLOM
- STOŽIAR CDS V ZÓNE TRAKČNÉHO VEDENIA
- NÁVESTIDLO VOZIDLOVÉ Ø200, (plný signál)
- NÁVESTIDLO VOZIDLOVÉ Ø200, (smerový signál)
- NÁVESTIDLO VOZIDLOVÉ Ø300, (plný signál)
- NÁVESTIDLO VOZIDLOVÉ Ø300, (smerový signál)
- NÁVESTIDLO CYKLISTICKÉ Ø200
- NÁVESTIDLO CHODECKÉ Ø200
- NÁVESTIDLO CHODEC/CYKLISTA Ø200
- NÁVESTIDLO PRE MHD (električka, BUS)
- NÁVESTIDLO PRE MHD - PREDSIGNÁL (električka)
- NÁVESTIDLO 1-KOMOROVÉ Ø200, (doplnková zelená šípka)
- NÁVESTIDLO 1-KOMOROVÉ Ø300, (vyprázdňovacia zelená šípka)
- NÁVESTIDLO 1-KOMOROVÉ Ø200, (žlté prerušované svetlo)
- RADIČ CDS
- TLAČIDLO PRE CHODCOV/CYKLISTOV

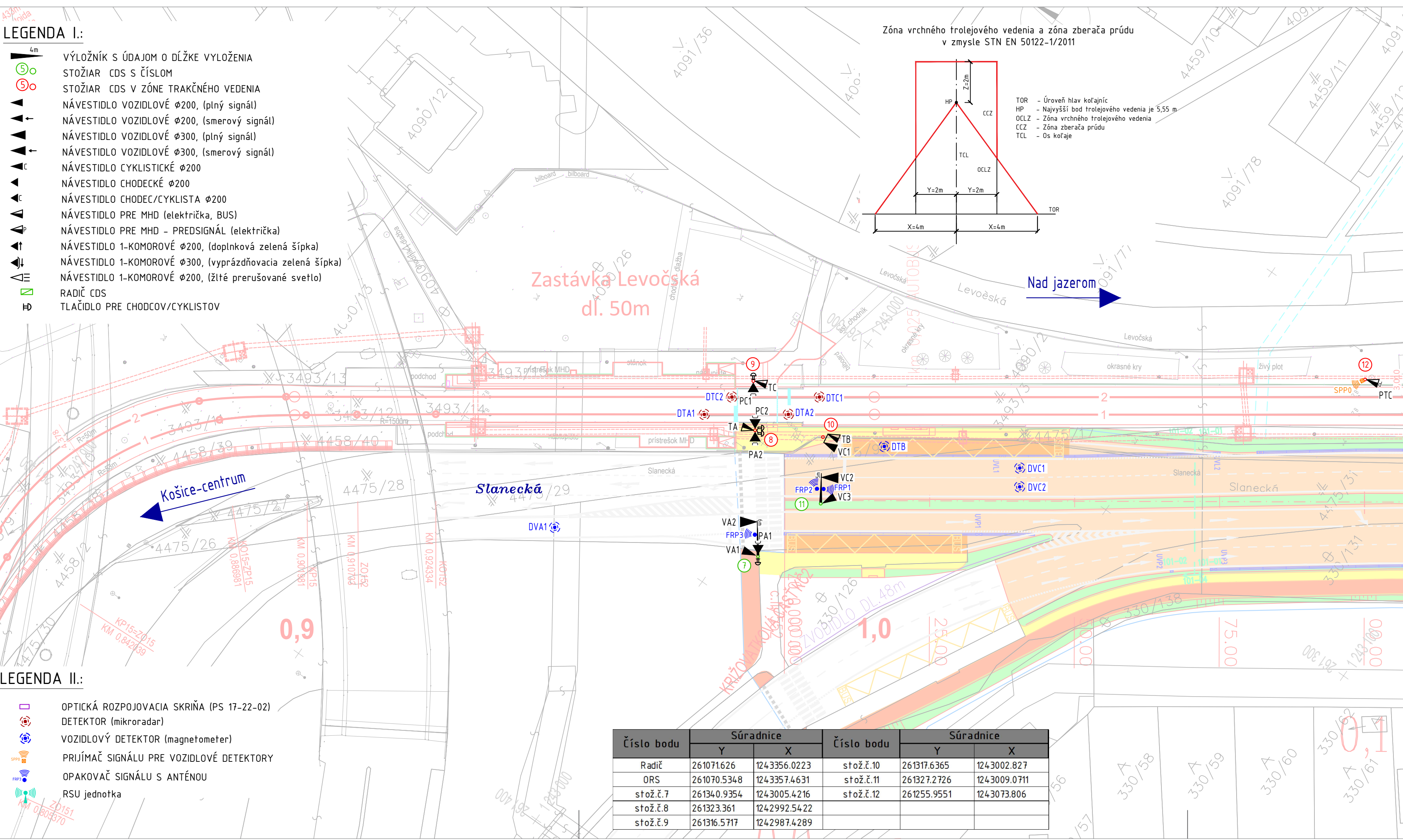
LEGENDA II.:

- OPTICKÁ ROZPOJOVACIA SKRIŇA (PS 17-22-02)
- DETEKTOR (mikroradar)
- VOZIDLOVÝ DETEKTOR (magnetometer)
- PRIJÍMAČ SIGNÁLU PRE VOZIDLOVÉ DETEKTORY
- OPAKOVAČ SIGNÁLU S ANTÉNOU
- RSU jednotka

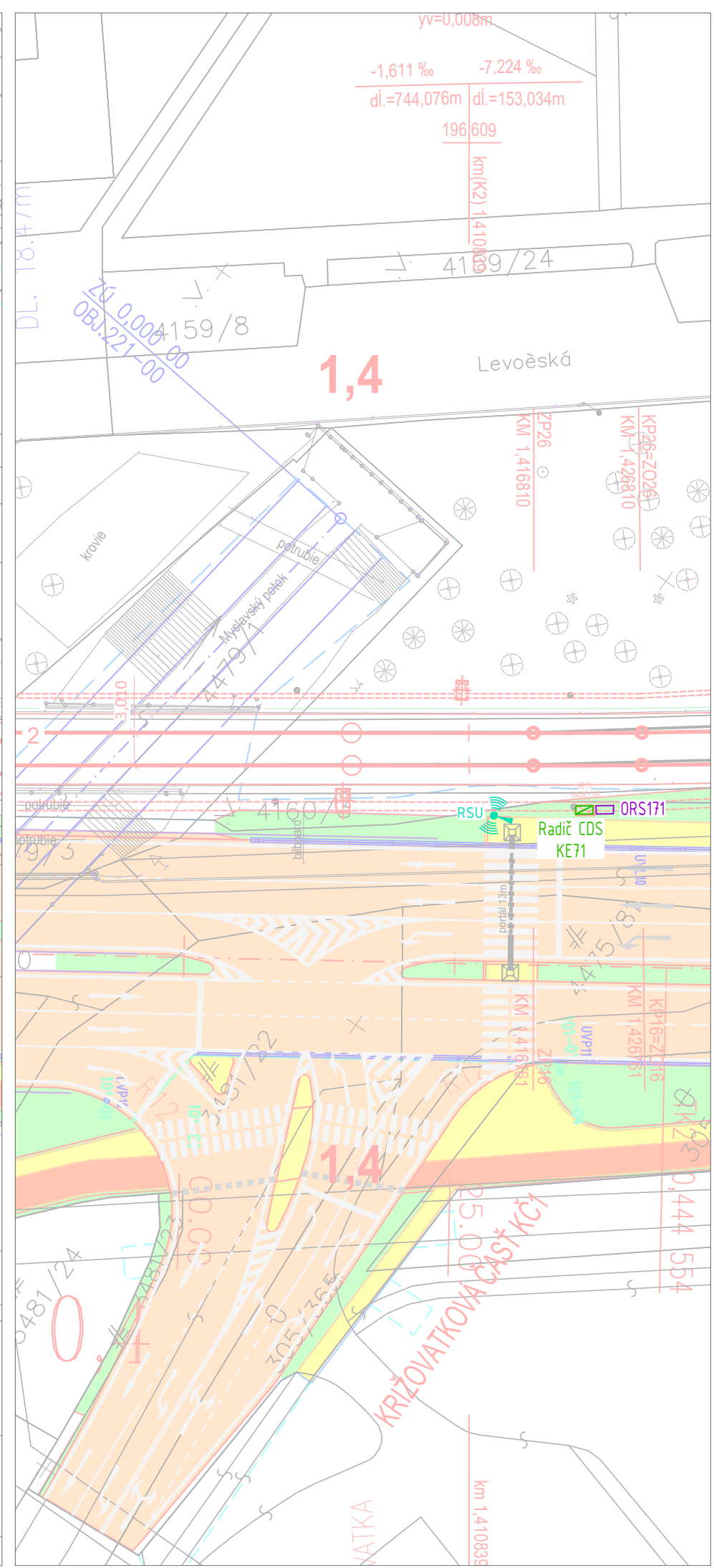
Zóna vrchného trolejového vedenia a zóna zberača prúdu  
v zmysle STN EN 50122-1/2011



- TOR - Úroveň hlav koľajníc
- HP - Najvyšší bod trolejového vedenia je 5,55 m
- OCLZ - Zóna vrchného trolejového vedenia
- CCZ - Zóna zberača prúdu
- TCL - Os koľaje



Číslo bodu	Súradnice		Číslo bodu	Súradnice	
	Y	X		Y	X
Radič	261071.626	1243356.0223	stož.č.10	261317.6365	1243002.827
ORS	261070.5348	1243357.4631	stož.č.11	261327.2726	1243009.0711
stož.č.7	261340.9354	1243005.4216	stož.č.12	261255.9551	1243073.806
stož.č.8	261323.361	1242992.5422			
stož.č.9	261316.5717	1242987.4289			



EURÓPSKA ÚNIA  
Kohézny fond  
OP Integrovaná infraštruktúra 2014 – 2020



Výškový systém: Bpv  
Súradnicový systém: S-JTSK v realizácii JTSK

Manažér projektu:	Ing. Ján Tóth		
Hlavný inžinier projektu:	Ing. Marek Balko		
Generálny projektant:	Združenie MET Košice		
Investor - stavebník:	KOŠICE	Mesto Košice Trieda SNP 48/A 040 11 Košice	Základové číslo: 2016 Stupeň - účel: DSP

**REMING CONSULT A.S.**  
Trnavská cesta 27, 831 04 Bratislava  
DOPRAVOPROJEKT  
Kominárska 2-4, 832 03 Bratislava

Zodpovedný projektant objektu:	Ing. Pavol Vlachovič		ING. PAVOL VLACHOVIČ – PV Projekt 71121 Inžinierske činnosti a poradenstvo IČO: 53043545 reg. číslo 6542+12
Navrhol - vypracoval:	Ing. Jozef Soták		
Kontroloval:	Ing. Pavol Vlachovič		
Kraj:	Košický	Okres:	Košice
Stavba:	KE, Modernizácia električkových tratí MET v meste Košice, 2. etapa		
UČS:	UČS 17 Ul. Slanecká, úsek trate križ. VSS (mimo) – Obratisko Važecká (mimo) Objekt/súbor: PS 17-21-01 TÚ križ. VSS (mimo) – Obratisko Važecká (mimo), úprava CSS - križovatka Levočská		
Názov prílohy:	Situácia		
Stupeň - účel:	DSP		
Základové číslo:	2016		
Dátum:	09/2022		
Počet A4:	4		
Mierka:	1:500		
Časť:	Súprava:		
G.17			Príloha: 02